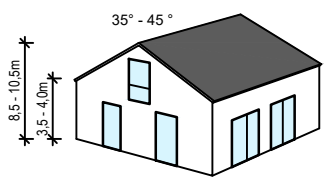


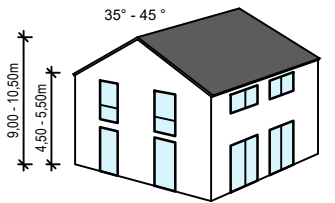
**B-Plan Index 1:**

max. 1 Vollgeschoss  
 Satteldach 35° - 45°  
 zulässige Traufhöhe (min. - max.) 3,50 - 4,00m  
 zulässige Firsthöhe (min. - max.) 8,50 - 10,50m



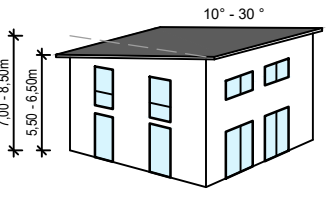
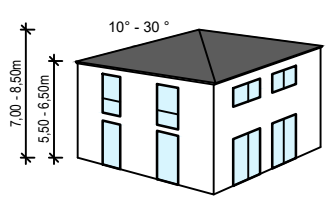
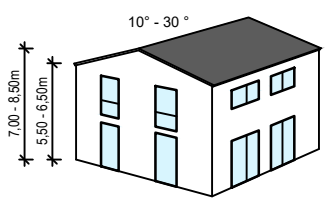
**B-Plan Index 2:**

max. 2 Vollgeschosse  
 Satteldach 35° - 45°  
 zulässige Traufhöhe (min. - max.) 4,50 - 5,50m  
 zulässige Firsthöhe (min. - max.) 9,00 - 10,50m



**B-Plan Index 5:**

zwingend 2 Vollgeschosse  
 Satteldach, Zeltdach, Pultdach (Traufe befindet sich auf der Nordseite) 10° - 30°  
 zulässige Traufhöhe (min. - max.) 5,50 - 6,50m  
 zulässige Firsthöhe (min. - max.) 7,00 - 8,50m



**Übersicht Haustypen lt. B-Plan**

Juni 2019 | Maßstab 1:1.000

